

WK plast

- WK Ø100
- WK Ø125
- WK Ø150
- WK Ø160
- WK Ø200
- WK Ø250
- WK Ø315



WK plast radiální ventilátor

Dodávané průměry :
Ø100, Ø125, Ø150, Ø160
Ø200, Ø250, Ø315

Dodávané barvy :
- světle zelená

Výrobek se používá pro zvýšení tlaku v potrubních vedeních.

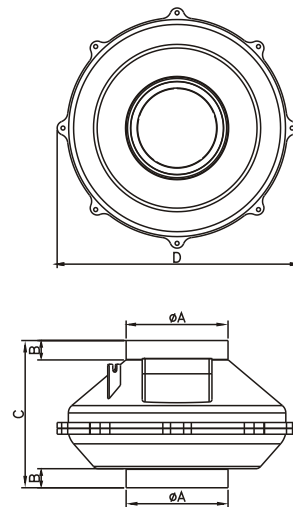
Motor je vybaven kuličkovými ložisky. Výrobek lze instalovat v libovolné poloze.

Korpus výrobku je vyroben z odolného plastu.

Radiální oběžné kolo je osazena dozadu zahnutými lopatkami pro zvýšení pracovního tlaku a efektivity. Oběžné kolo je celé nalisováno na rotor motoru.

Příslušenství :
Doporučujeme regulátor otáček(RN300-na omítku nebo RP300-pod omítku), pro plynulou regulaci množství vzduchu.

ROZMĚRY VÝROBKU



	ØA	B	C	D
WK plast Ø100	99	30	248	288
WK plast Ø125	124	30	248	288
WK plast Ø150	149	30	230	379
WK plast Ø160	159	30	230	379
WK plast Ø200	199	30	258	379
WK plast Ø250	249	30	255	379
WK plast Ø315	315	30	278	453

TECHNICKÁ DATA

Model	Air flow [m ³ /h]	Static pressure [Pa]	Static pressure [mmH ₂ O]	Acoustic pressure [dB(A) m]	Power supply voltage [V/Hz]	Motor speed [rpm]	Power [W]	Capacitor [µF/VDB]	Power consumption [A]	Max. working temperature [°C]	Weight [kg]	Motor protection rated [IP]	Insulation class
WK plast Ø100	230	370	37,72	60	230/50	2500	58	2/400	0,26	35	2,10	44	□
WK plast Ø125	430	345	35,17	61	230/50	2500	58	2/400	0,26	35	2,10	44	□
WK plast Ø150	510	345	35,17	62	230/50	2500	58	2/400	0,26	35	2,50	44	□
WK plast Ø160	520	345	35,17	62	230/50	2500	58	2/400	0,26	35	2,50	44	□
WK plast Ø200	1200	600	42,30	70	230/50	2600	110	3/400	0,52	40	4,10	44	□
WK plast Ø250	1300	600	61,16	72	230/50	2500	160	5/400	0,75	40	4,20	44	□
WK plast Ø315	1500	600	61,16	73	230/50	2500	190	8/400	0,90	40	4,50	44	□

